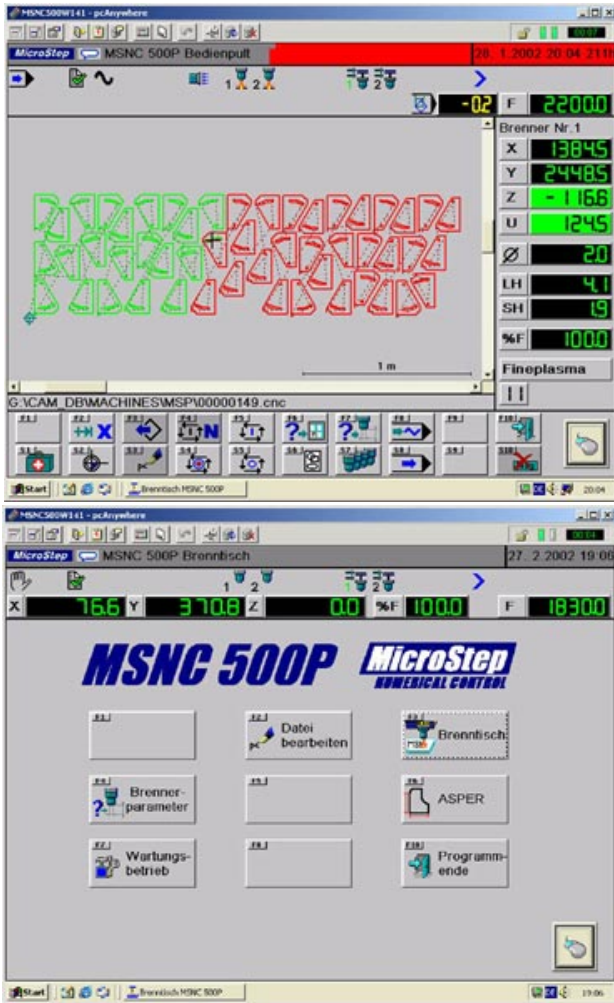
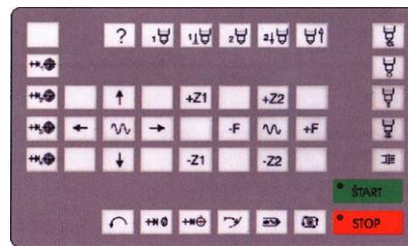


CNC Sistema de Control MSNC500 para Windows® XP Profesional con control de red



MSNC-500 es el sistema de control basado PC. El sistema de control consiste en dos PC completos, uno de ellos para el control en tiempo real, y el otro para el interfaz operador y los programas de uso. Este sistema de control se integra en un cuadro, que está situada al lado de la mesa de corte. El interfaz de usuario es fácil de utilizar, que da lugar a tiempo de entrenamiento muy corto a los operarios.

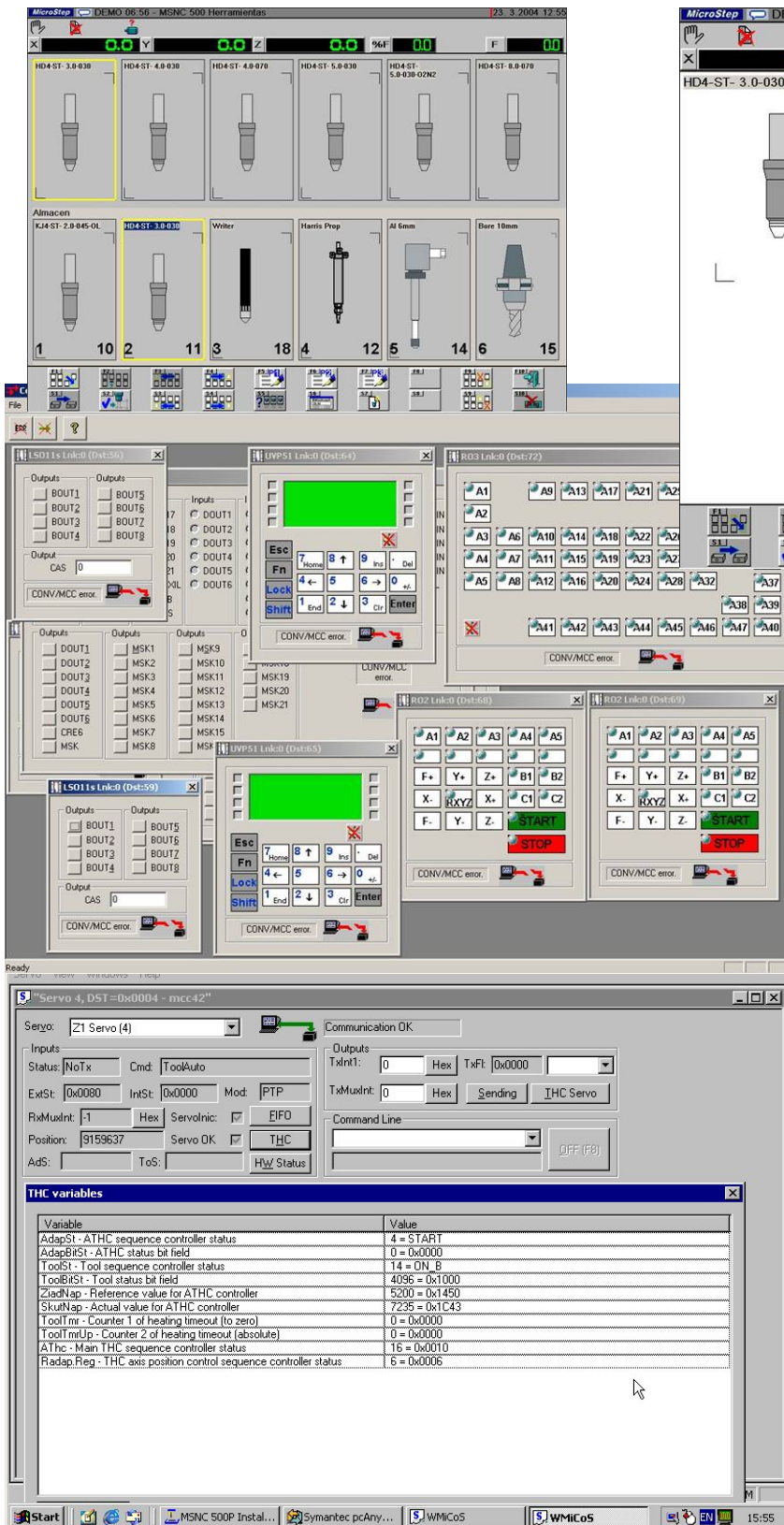


Dos LCD- Operador Terminales en el pórtico

Los terminales de operador con pantalla LCD teclados impermeables están localizados a cada lado del pórtico, aparte de las funciones estándar nos permite iniciar el proceso en un punto arbitrario después de una rotura de programa, retroceder sobre el programa, ejecutar el modo test directamente en un punto. Activación de central de aspiración, informe de errores, etc.

- Ampliaciones de Librerías macro "AsperWin"
- Carga de programas conforme DIN 66025
- Módulos Jog
- Repetición automática de programas de corte
- Representación grafica del proceso de corte
- Rotura y reinicio de programa de corte
- Modo prueba NC-programa sin realmente cortar el material ni mover maquina
- Compensación de sangría con base de datos
- Look Ahead System con control automático de aceleración y deceleración en las curvas
- Mínimo tiempo de carga de programas
- Edición de programas durante el corte
- Completo soporte de red (integrado)
- Diagnostico remoto y servicio

Base de datos tecnológica del sistema de control MSNC-500/Windows® XP Profesional
 La extensa base de datos de parámetros técnicos directamente en sistema de control permite la transferencia rápida de los parámetros de corte para los diversos materiales, espesores y calidades, reduciendo así notablemente el tiempo de preparación en el proceso de corte. Ofrece la personalización de los parámetros óptimos de corte, pudiendo ser ampliada y modificada fácilmente.



Software de servicio remoto

El software de diagnóstico se diseña para permitir control sobre todas las funciones importantes del sistema de control de MSNC-500, uso del software instalado, parámetros así como otras elementos importantes del CNC (los servos, reguladores, servomotores, interruptores, cables...) El paquete incluye una licencia para el uso del software de diagnóstico FDS-500 incluyendo el software de comunicación pcAnywhere. Un módem con ADSL es incluido. Durante el período de la garantía, el diagnóstico alejado es gratuito. La integración del cliente de SecuRemote VPN en forma de CheckPoint-Software proporciona alta seguridad. El acceso fácil al equipo de la unidad central de ayuda de reduce notablemente costes del servicio y de interferencias así como costes innecesarios de desplazamientos y mejora la productividad de la máquina del CNC. El cliente debe proporcionar una línea telefónica para la máquina.